

Liste des associations présentes

TENTE N°1 : LOISIRS, JEUNESSE, ÂÎNÉS, SOLIDARITÉS, CULTURE

STAND

- ASSOCIATION DES JARDINS FAMILIAUX

ALLÉE 1

- ROTARY CLUB DE MSA
- SECOURS POPULAIRE
- ART & CULTURE
- ÉCOLE DES BULINS
- BRIDGE CLUB
- VMEH
- COMITÉ DE QUARTIER VILLAGE VATINE
- FONDATION LES NIDS
- BRIDGE CLUB MSA ROUEN MÉTROPOLE
- FICTIONS
- COMITÉ DE QUARTIER SAINT-ANDRÉ
- AALC BOUGICAUT
- UDAF 76
- CLIC SENIORS DU PLATEAU NORD
- MSA INTERNATIONAL
- MSA INTERNATIONAL ROUKO
- CULTURE ET BIBLIOTHÈQUE POUR TOUS
- CHORALE LA SEVE EN SOL
- SOUVENIR FRANÇAIS

TENTE N°2 : SPORT & BIEN-ÊTRE

- ASRUC SANTÉ
- ASRUC KICK BOXING
- ASRUC TRAINING
- ASRUC TENNIS
- ASRUC RUGBY
- ASRUC AIKIBUDO KOBUDO
- MSA ASRUC TIR À L'ARC
- ASRUC HOCKEY SUR GAZON

TENTE N°3 : SPORT & BIEN-ÊTRE (SUITE)

- GYM DANSE MSA
- RUGBY CLUB MSA
- MSA TENNIS CLUB
- MSA NATATION
- GAUDRI
- GYMNASTIQUE VOLONTAIRE SENIORS
- ASPTT ROUEN MSA
- VOLLEY-BALL
- YOGA EN TOI
- MSA KARATÉ DO
- MSA FOOTBALL CLUB
- MDMSA BADMINTON
- MSA BASKET CLUB
- MSA TENNIS DE TABLE
- MSA GYMNASTIQUE MASCULINE
- MIEUX VIVRE AVEC LE YOGA
- MSA ROLLER SKATING
- MSA GYM AUX AGRES
- MSA YOGA SOPHROLOGIE TAI JI QI GONG
- CAMPUS DIVING ÉCOLE DE PLONGÉE
- GOLF CLUB ROUEN MSA
- MSA ESCRIME
- ENTENTE MSA MAROMME ATHLETISME
- MSA JUDO

- #### ALLÉE 2
- COMITÉ DE QUARTIER AS DES COQUETS
 - CHORALE LA PASSACAILLE
 - ALIF
 - ASSOCIATION DES FAMILLES GRAND ÉCRAN
 - VOTONOR
 - UNIVERSITÉ
 - AMICALE DES ANCIENS COMBATTANTS
 - SCOUTS ET GUIDES DE FRANCE
 - ANNESTY INTERNATIONAL
 - DIEMBÉ KA DON
 - ACCUEIL DES VILLES FRANÇAISES
 - AMAP DES PLATEAUX NORD DE ROUEN
 - CLUB DU PLATEAU
 - LIRE ET FAIRE LIRE
 - LES ZÉPHYRS
 - BANQUE ALIMENTAIRE

La Ville de Mont-Saint-Aignan vous accueille

Venez échanger avec les services et le CCAS de la Ville de Mont-Saint-Aignan. Retrouvez sur ce stand le nouveau guide des loisirs qui recense toutes les activités proposées à Mont-Saint-Aignan, ainsi que le programme de la saison culturelle 2021/2022 de l'Espace Marc-Sangnier.

Stationnez matin !

Le stationnement est interdit aux visiteurs chemin des Communaux et parking Francis-Poulenc. Parking deux-roues et places de stationnement réservées aux personnes à mobilité réduite à l'entrée du parc de loisirs (sous réserve de disponibilité).

Parkings visiteurs conseillés :

Inspé (rue du Tronquet), rue Boucicaut (puis, à pied, empruntez la piste cyclable et la passerelle).

Ligne de bus à proximité : F2 (arrêt Lehmann ou Maulévrier).

Restauration sur place

Food truck : Le Java Bali (cuisine indonésienne), Paul (formules sandwich froid ou chaud) et 2S Event (galettes et crêpes)

Gâteaux et crêpes sont également proposés sur les stands des associations.

Entrée gratuite.

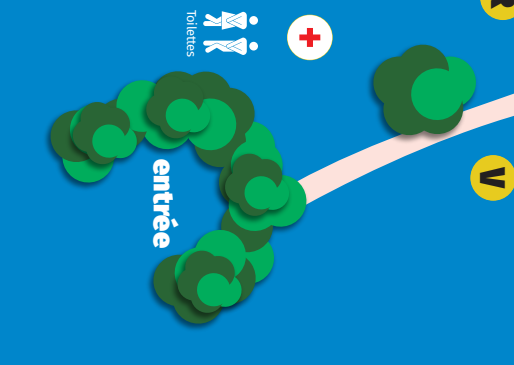
Renseignements : 02 35 14 30 61

Application des mesures sanitaires en vigueur le jour de l'évènement.

Tenez-vous informés sur le site www.montsaintaignan.fr



- ## ANIMATIONS
- R** Rugby
 - V** Volley-ball
 - TA** Tir à l'arc
 - MT** Mini-tennis
 - E** Escrime
 - TT** Tennis de table
 - BM** Badminton
 - BG** Baby gym
 - G** Golf
 - F** Football
 - B** Basket



Démonstrations sur le podium

- 11h15** Pom pom girls avec MSA basket club
- 13h40** Escrime sportive et médiévale avec MSA escrime
- 14h** Qi Gong avec MSA yoga sophrologie tai ji qi gong
- 14h20** Karaté avec MSA karaté do
- 14h40** Judo et jujitsu avec MSA Judo
- 15h** Aikibudo et kobudo avec l'Asruc aikibudo kobudo
- 15h20** Danse hip-hop et Afro avec Gaudri
- 15h40** Danse et zumba pour enfants avec Gym danse MSA
- 16h** Démonstrations gymniques et remise en forme avec MSA gym aux agrès
- 16h20** Danses et percussions orientales avec Alif
- 16h40** Kick boxing adulte et enfant avec l'Asruc Kick boxing
- 17h** Tai Ji Quan avec MSA yoga sophrologie tai ji qi gong
- 17h20** Percussions africaines avec Djembé ka don

Des activités à découvrir et à tester

À partir de 11h

- Jeux sur la reconnaissance des légumes (enfants) et des senteurs (adultes)
 - RDV sur le stand des Jardins familiaux
 - Présentation du jeu de bridge
 - RDV sur le stand de l'École des Bulins bridge club
 - Lecture de livres pour enfants
 - RDV sur le stand de Lire et faire lire
 - Initiation au volley-ball avec l'ASPTT Rouen MSA volley-ball
 - Lancers francs avec MSA basket-ball
 - Escrime pour enfants avec MSA escrime
 - Démonstration de kick boxing
 - RDV sur le stand de l'Asruc kick boxing
 - Hockey sur terrain synthétique
 - RDV sur le stand de l'Asruc hockey sur gazon
 - Découverte et pratique du tir à l'arc (tout public) avec MSA Asruc tir à l'arc
 - Initiation au tennis de table
 - RDV sur le stand du MSA tennis de table
 - Parcours ludique de motricité et d'agilité (3/15 ans) avec le Rugby club MSA
 - Parcours sportif avec MSA football club
 - Badminton et speedminton avec MDMSA badminton
- ### De 11h à 17h30
- Mini-tennis avec MSA tennis club
- ### De 11h à 13h et de 14h à 16h
- Démonstration approches et initiation putting sur tapis avec le Golf club Rouen MSA
- ### À partir de 14h
- Parcours baby gym avec Gym danse MSA
- ### À 15h et à 16h
- Démonstration d'escrime sportive et médiévale avec MSA escrime
- ### De 16h à 17h
- Initiation au derbouka (percussions orientales, tout âge) Inscription obligatoire, RDV sur le stand d'Alif